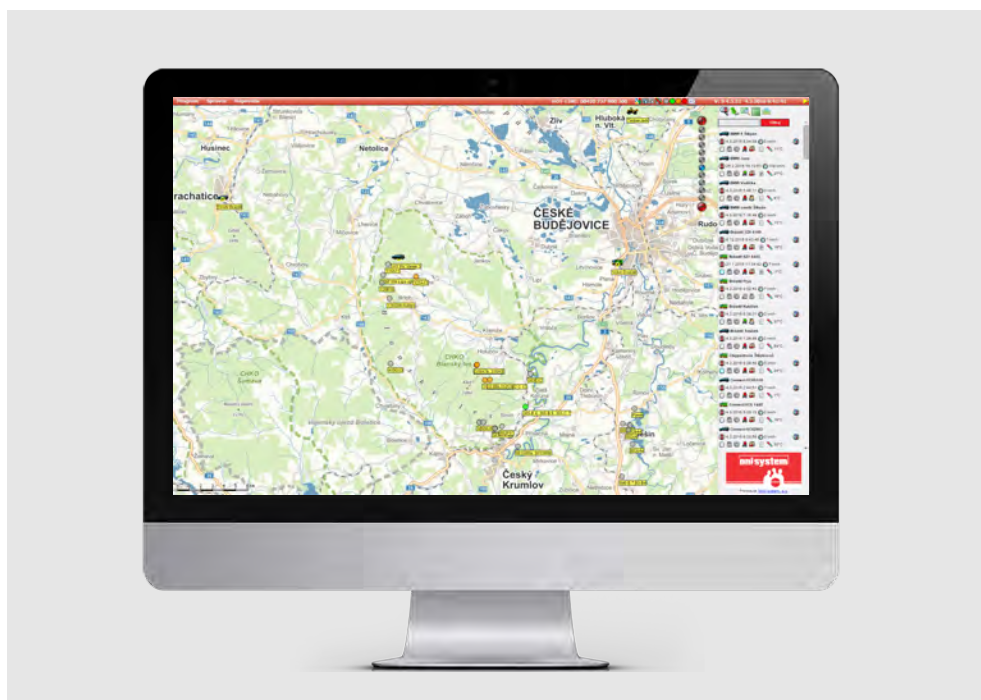




SKLÁDKY DŘEVA – INTEGRACE SEIWIN

GPS komunikační jednotka ONI system poskytuje praktické informace o poloze a stavu strojů v terénu. Na stejné mapě nyní uvidíte kromě vozidel i jednotlivé skládky dřeva, které čekají na odvoz. Výjimečným spojením s informačním systémem SEIWIN snadno získáte kompletní přehled o vozidlech v lese a na cestách spolu s přesnými daty a informacemi o skládkách dřeva. Vše se aktualizuje automaticky bez zásahu dispečera nebo operátora v přednastavených časových intervalech.

GPS polohy vozidla a skládek dřeva v jediné mapě



**UNIKÁTNÍ SPOJENÍ
DAT Z TERÉNU
S MAPOU VOZIDEL
V REÁLNÉM ČASE**

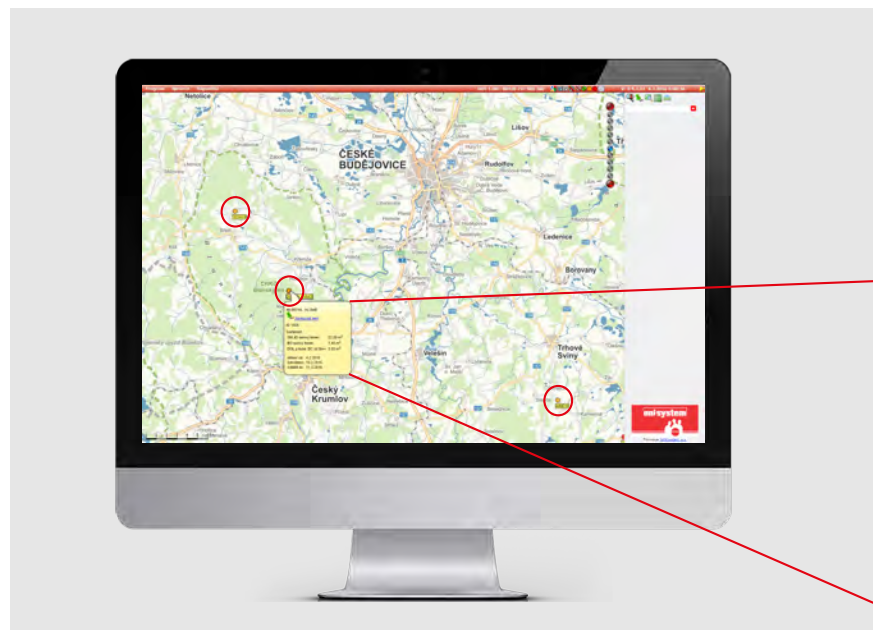
VÝHODY ŘEŠENÍ:

- data o umístění a obsahu skládek stačí zadat jen jednou (do IS SEIWIN)
- načtení a aktualizace se provádí automaticky na straně ONI system
- všechny změny jsou přehledně uloženy a kdykoliv je lze snadno dohledat
- v mapě se automaticky rozlišují stavy podle data schválení skládky
- dispečer v mapě ihned vidí pozici, složení skládky a jednotlivé objemy
- ke každé skládce je možné poslat libovolné vozidlo přes rychlý odkaz navigace



SEIWIN A ONI SYSTEM = 100% ŘEŠENÍ

Spojení ONI system a SEIWIN se automaticky stará o výměnu dat o skládkách a jejich zobrazení v mapovém podkladu i ve statistických přehledech. Každý den tak máte pravidelně aktualizované informace o počtu skládek, jejich obsahu, GPS pozici, datu vzniku a doporučeném datu vyklizení.



SKLÁDKY V MAPĚ

- přesná GPS pozice
- barevné rozlišení stáří skládky
- vlastní název skládky
- jedinečné ID

DETAIL SKLÁDKY

48.8831N, 14.294E

[Navigovat sem](#)

ID 1926

Sortiment

SM,JD surový kmen: 22.39 m³

BO surový kmen: 1.45 m³

DGL p.kulat. BC od 8m+: 3.55 m³

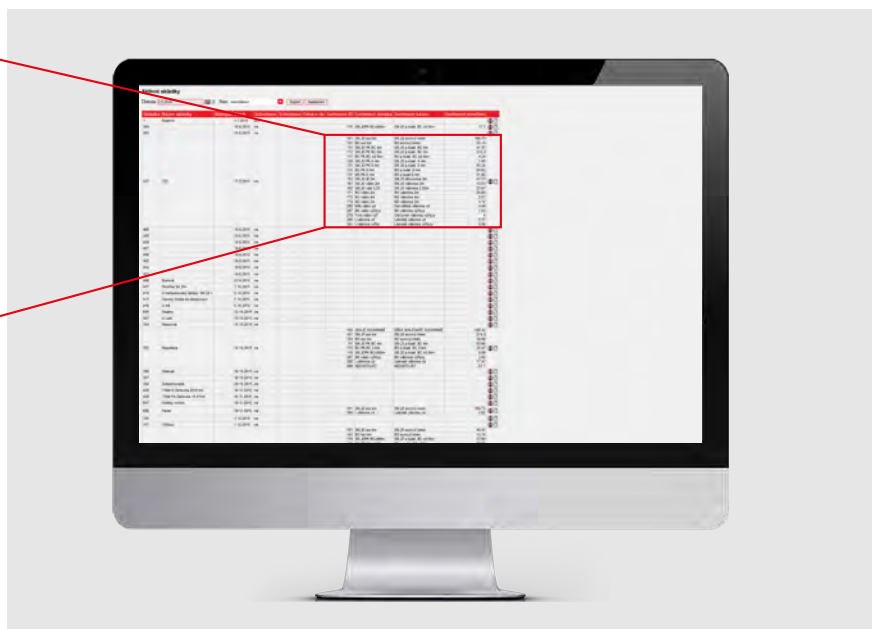
Aktivní od: 4.2.2016

Schváleno: 10.2.2016

Vyklidit do: 11.3.2016

TABULKOVÝ PŘEHLED

Sortiment ID	Sortiment zkratka	Sortiment název	Sortiment množství
101	SM,JD sur.km.	SM,JD surový kmen	196.79
103	BO sur.km.	BO surový kmen	28.14
111	SM,JD PK BC 4m	SM,JD p.kulat. BC 4m	41.37
112	SM,JD PK BC 5m	SM,JD p.kulat. BC 5m	212.3
117	BO PK BC cd 8m+	BO p.kulat. BC cd 8m+	4.24
120	SM,JD PK A 4m	SM,JD p.kulat. A 4m	1.88
131	SM,JD PK D 4m	SM,JD p.kulat. D 4m	93.24
133	BO PK D 4m	BO p.kulat. D 4m	54.62
137	MD PK D 4m	MD p.kulat. D 4m	21.85
152	SM,JD dř.3m	SM,JD dřevovina 3m	47.13
161	SM,JD vlákn.2m	SM,JD vláknina 2m	10.53
162	SM,JD vlákn.2,55	SM,JD vláknina 2,55m	22.97
171	BO vlákn.2m	BO vláknina 2m	24.85
173	BO vlákn.4m	BO vláknina 4m	0.57
174	MD vlákn.2m	MD vláknina 2m	4.12
265	Mlék vlákn.cd	Ost.mléké vláknina.cd	4.84
267	BK vlákn.výřez	BK vláknina.výřez	1.03
278	Tvrđ vlákn.výř	Ost.tvrđé vláknina.výřez	4
280	Lvláknina.cd	Listnatá vláknina.cd	0.27
281	Lvláknina.výřez	Listnatá vláknina.výřez	0.96



- přesný výčet jednotlivých sortimentů
- jedinečná ID
- objem sortimentu na skládce
- detail změn skládky